

# LICEO GINNASIO G.B. VICO



# Liceo Scientifico Biomedico

## a.s. 2025-2026



## LICEO SCIENTIFICO Biomedico

Viviamo in un continuo processo di **cambiamento**, ma l'interesse per la **salute** permane una costante.

Il campo dell' **assistenza sanitaria** e delle collegate attività di ingegneria medica e biomedica rappresenta un ambito produttivo diversificato e in grande fermento, ricco di possibilità lavorative.

Le professioni legate al mondo sanitario sono state quelle meno interessate dalla crisi occupazionale.

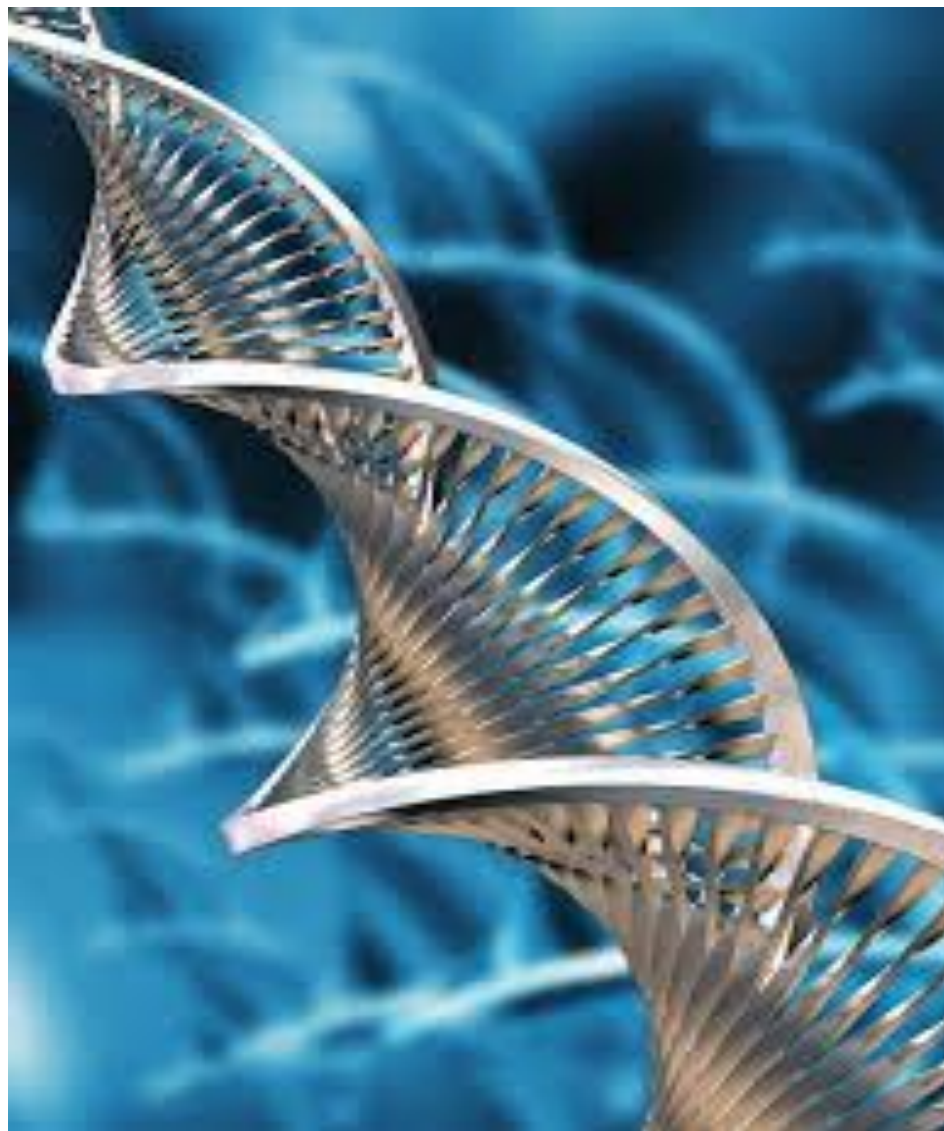


## LICEO SCIENTIFICO Biomedico

Il sistema universitario italiano tende a **limitare il numero degli accessi alle facoltà scientifiche** dell'ambito biomedico.

La procedura di ammissione rappresenta l'elemento decisivo di **selezione iniziale** e talvolta i ragazzi si trovano impreparati a ciò, rischiando di dover rinunciare alle proprie aspirazioni.

Il **Liceo Scientifico Biomedico** offre concreti strumenti ai giovani per integrare serenamente il percorso di studi proponendo un'offerta formativa strutturata specificamente per l'ambito Sanitario e biologico.



## **LICEO SCIENTIFICO Biomedico**

**Il Liceo Scientifico Biomedico** rispetta tutti i parametri previsti dalle direttive del Ministero dell'Istruzione dell'Università e della Ricerca .

E' **ordinamentale**, non progettuale.

E' un **percorso didattico** insieme **innovativo e tradizionale**, istituzionalizzato con delibera della Giunta Regionale della Campania n. 839 del 28.12.2017 (BURC n.1 del 02.01.2018) per l'organizzazione della rete scolastica e con Decreto del Direttore Regionale della Campania dott.ssa Luisa Franzese.

E' stata stipulata **convenzione con la SCUOLA DI MEDICINA E CHIRURGIA** dell'Università Federico II di Napoli



## **LICEO SCIENTIFICO**

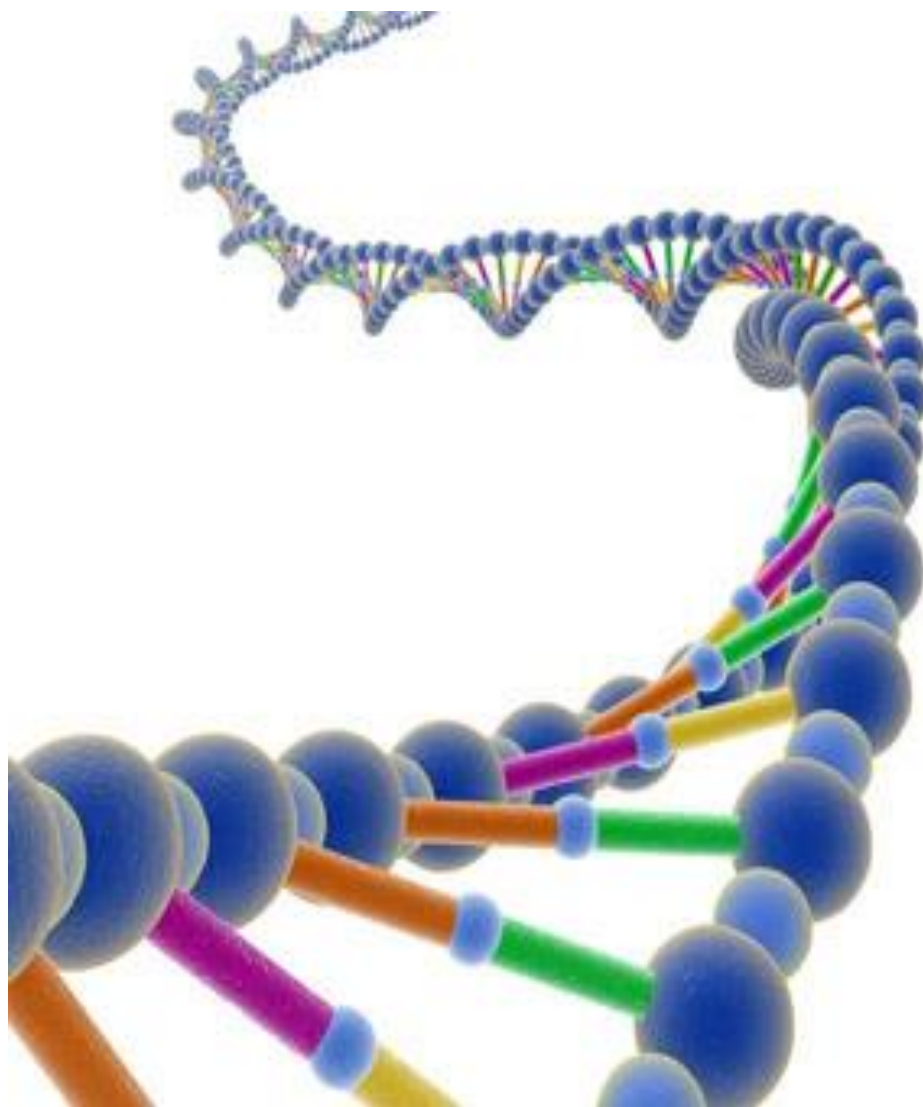
### **Biomedico**

Prevede un potenziamento delle discipline scientifiche e chimiche

Attività laboratoriali

Curvatura nei Percorsi per le Competenze Trasversali e per l'Orientamento (ex Alternanza)

Sviluppo di competenze specifiche del settore biologico-sanitario, pur conservando il tradizionale percorso del **Liceo Scientifico**.



## LICEO SCIENTIFICO Biomedico

Il Liceo Scientifico Biomedico prevede :

- ❖ Incremento di **1 ora di Scienze** per tutti gli anni
- ❖ una curvatura scientifico biomedica in tutte le discipline , in particolare scienze, matematica, fisica, inglese
- ❖ Nel 1° e 2° anno, un'ora di compresenza con docente di matrelingua in inglese.
- ❖ un'ora a settimana in aula-laboratorio e in compresenza con un insegnante tecnico -pratico di laboratorio quale potenziamento
- ❖ partecipazione a seminari, eventi, progetti a carattere biosanitario e scientifico realizzati con Scuola di Medicina e Chirurgia Federico II, Ordine dei Medici, CNR, Centro Trapianti , ecc.

Materie	Primo Biennio	
	<i>I anno</i>	<i>II anno</i>
<i>Lingua e letteratura italiana</i>	4	4
<i>lingua e cultura latina</i>	3	3
<i>lingua e cultura straniera (inglese) di cui 1 ora madrelingua in compresenza</i>	3	3
<i>storia e geografia</i>	2	2
<i>Matematica</i>	5	5
<i>Fisica</i>	2	2
<b>Scienze Naturali Chimiche e Biologiche di cui 1 ora in compresenza con ITP in laboratorio</b>	<b>3</b>	<b>3</b>
<i>Scienze motorie e sportive</i>	2	2
<i>Disegno e storia dell'arte</i>	2	2
<i>Religione cattolica o attività alternative</i>	1	1
<i>Ore settimanali</i>	<b>27</b>	<b>27</b>

## LICEO SCIENTIFICO Biomedico III e IV anno

Il Liceo Scientifico Biomedico prevede :

- ❖ partecipazione a seminari, eventi, convegni di carattere biosanitario e scientifico, anche in relazione alla convenzione stipulata con la SCUOLA di MEDICINA e CHIRURGIA dell'Università Federico II di Napoli
- ❖ visite in laboratori universitari
- ❖ nel triennio attività di Percorsi per le Competenze Trasversali e per l'Orientamento (PCTO) nell'ambito scientifico-sanitario
- ❖ Nel 4° e 5° anno, **docente madrelingua esperto di Biology** in presenza col docente di inglese per 1 ora/sett)
- ❖ Un'ora in più di Scienze
- ❖ un'ora a settimana in aula-laboratorio e in presenza con un insegnante tecnico -pratico di laboratorio quale potenziamento.

Materie	Secondo Biennio	
	III anno	IV anno
<i>Lingua e letteratura italiana</i>	4	4
<i>lingua e cultura latina</i>	3	3
<i>lingua e cultura straniera (inglese) di cui 1 ora compresenza madrelingua BIOLOGY</i>	3	3
Filosofia	3	3
<i>Storia</i>	2	2
<i>Matematica</i>	4	4
<i>Fisica</i>	3	3
<b>Scienze Naturali Chimiche e Biologiche di cui 1 ora compresenza con ITP</b>	<b>4</b>	<b>4</b>
<i>Scienze motorie e sportive</i>	2	2
<i>Disegno e storia dell'arte</i>	2	2
<i>Religione cattolica o attività alternative</i>	1	1
<i>Ore settimanali</i>	<b>30+1</b>	<b>30+1</b>



## LICEO SCIENTIFICO Biomedico V anno

Il Liceo Scientifico Biomedico prevede :

- ❖ partecipazione a seminari, eventi, convegni di carattere biosanitario e scientifico, anche in relazione alla convenzione stipulata con la SCUOLA di MEDICINA e CHIRURGIA dell'Università Federico II di Napoli
- ❖ visite in laboratori universitari
- ❖ nel 5° anno, attività di Percorsi per le Competenze Trasversali e per l'Orientamento (PCTO) a classi aperte con scelta dell'ambito
- ❖ **Docente madrelingua esperto di Biology** in compresenza col docente di inglese per 1 ora/sett)
- ❖ Un'ora in più di Scienze
- ❖ un'ora a settimana in aula-laboratorio e in compresenza con un insegnante tecnico -pratico di laboratorio quale potenziamento

Materie	Monoennio
	V anno
<i>Lingua e letteratura italiana</i>	4
<i>lingua e cultura latina</i>	3
<i>lingua e cultura straniera (inglese)</i> + 1 ora compresenza madrelingua BIOLOGY	3
Filosofia	3
Storia	2
Matematica	4
Fisica	3
<b>Scienze Naturali Chimiche e Biologiche</b> + 1 ora compresenza con ITP	<b>4</b>
Scienze motorie e sportive	2
Disegno e storia dell'arte	2
Religione cattolica o attività alternative	1
Ore settimanali	<b>30+1</b>

# LICEO SCIENTIFICO

## Biomedico

### Prospettive universitarie:

Preparazione all'accesso a tutte le facoltà di area medico-sanitaria:

- **Medicina e Chirurgia**
- **Odontoiatria**
- **Veterinaria**
- **Farmacia, CTF, Scienze Nutraceutiche**
- **Chimica**
- **Biologia**
- **Biotecnologie**
- **Scienza dell'alimentazione**
- **Psicologia**
- **Professioni sanitarie** (Infermieristica, fisioterapia, ostetricia, logopedia, tecniche audiometriche, tecniche ortopediche, tec. Laboratorio biomedico, ortottica e assistenza oftalmologica, ecc.)
- **Fisica Medica**
- **Ingegneria biomedica e robotica**
- **Scienze Motorie**



# **LICEO SCIENTIFICO**

## **Biomedico**

### **Ambiti lavorativi del settore:**

- **Medicina**
- **Assistenza biomedica**
- **Cura della persona**
- **Ricerca di base e applicata**
- **Industria**
- **Commercio di settore**

